

大洲脰南エリア  
まち歩き  
MAP  
散策 城下町  
OZU, EHIME, SHIKOKU

飲食店等のご紹介



01 うみとカモメ 山下別邸  
飲食 (フルーツサンド)

営業時間: 10:00~16:00 定休日: 月  
住所: 愛媛県大洲市大洲252



02 花とカフェ「レカン」 クレープ おちょこDONランチ

営業時間: 11:00~16:00 定休日: 不定休  
住所: 愛媛県大洲市大洲252



03 大松レザークラフト 革製品

営業時間: 11:00~16:00 定休日: 不定休  
住所: 愛媛県大洲市大洲261  
※詳細はInstagramにて告知します



04 とうまん屋 和菓子+カフェ

営業時間: 11:00~17:00 定休日: 水  
住所: 愛媛県大洲市大洲263



05 島田薬館カフェ随 まにまに カフェ(ランチ)

営業時間: 11:30~18:00 LO17:30  
定休日: 木・金・第三日曜日  
住所: 愛媛県大洲市大洲31



06 臥龍醸造 飲食(ビール)

営業時間: 11:00~18:00 定休日: 月・火・水  
住所: 愛媛県大洲市大洲98-1  
※祝日の場合は営業、その他不定期の休業、年末年始等の長期休業あり ※詳細はInstagramにて告知します



10 川久保珈琲 コーヒースタンド

営業時間: 10:00~15:00  
定休日: 不定休 ※店休日はInstagramにてお知らせ  
住所: 愛媛県大洲市大洲252



11 茶寮平野屋 和菓子+カフェ

営業時間: 10:30~16:30 定休日: 火・水・木  
住所: 愛媛県大洲市大洲394-1  
※祝日の場合は営業 ※毎月22日はお休み  
※詳細はInstagramにて告知します



12 しずくや 土産+雑貨 +ジャムなどを使ったスイーツ

営業時間: 10:00~16:00 定休日: 月・木  
住所: 愛媛県大洲市大洲378



07 yumehonoka 飲食(パン)

営業時間: 10:00~17:00 定休日: 月・火・水  
住所: 愛媛県大洲市大洲98-1  
※祝日の場合は営業、その他不定期の休業、年末年始等の長期休業あり ※詳細はInstagramにて告知します



08 OZU+ 雑貨+タオル

営業時間: 10:00~17:00 定休日: 火・水  
住所: 愛媛県大洲市大洲393



09 葵CAFE カフェ

営業時間: 11:30~16:00 定休日: 火・水・木  
住所: 愛媛県大洲市大洲392  
※祝日の場合は営業 ※中庭開放時間12:00~15:00  
※変更がある場合Instagramにて告知します



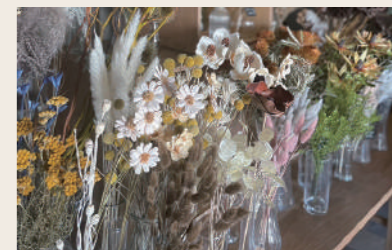
14 うなぎの寝床 クラフト雑貨

営業時間: 10:30~17:00 定休日: 火・水  
住所: 愛媛県大洲市大洲240-2



15 ヒタキの庭 雑貨

営業時間: 木・日: 10:30~17:00、金: 17:30~18:30  
定休日: 月・火・水・土  
住所: 愛媛県大洲市大洲373



22 sui ドライフラワー+雑貨

営業時間: 11:00~18:00 定休日: 火・水  
住所: 愛媛県大洲市大洲467番地

13 宿泊  
NIPPONIA HOTEL  
大洲 城下町  
住所: 愛媛県大洲市大洲378

25 飲食  
とことこ  
住所: 愛媛県大洲市大洲580

33 飲食  
らるる  
羅り溜れ櫓  
住所: 愛媛県大洲市大洲727

41 飲食  
大関  
住所: 愛媛県大洲市大洲230-5

16 ギャラリー  
今岡邸ギャラリー

26 飲食  
網元  
住所: 愛媛県大洲市大洲651-4

34 和菓子  
富永松栄堂  
住所: 愛媛県大洲市大洲444

42 和菓子  
直本笑美堂  
住所: 愛媛県大洲市大洲512

17 宿泊  
ゲストハウス  
まるや四季  
住所: 愛媛県大洲市大洲152-1

27 飲食  
いづみや  
住所: 愛媛県大洲市大洲382

35 和菓子  
二葉屋  
住所: 愛媛県大洲市大洲275

43 飲食  
Bar Louis  
住所: 愛媛県大洲市大洲608

19 貸しスペース  
とも屋  
住所: 愛媛県大洲市大洲46

28 飲食  
油屋  
住所: 愛媛県大洲市大洲42

36 和菓子  
丸星藤樹堂  
住所: 愛媛県大洲市大洲264

44 飲食  
鶴八  
住所: 愛媛県大洲市大洲606-1

20 お土産  
酒乃さわだ小倉邸  
住所: 愛媛県大洲市大洲446

29 飲食  
分油屋  
住所: 愛媛県大洲市大洲649-1

37 雑貨・着物レンタル  
アンティークなずな  
住所: 愛媛県大洲市大洲46

45 飲食  
臥龍茶屋  
住所: 愛媛県大洲市大洲398-6

21 カフェ・雑貨  
商舗 廊 村上邸  
住所: 愛媛県大洲市大洲450

30 飲食  
さおや  
住所: 愛媛県大洲市大洲200

38 飲食  
葉月  
住所: 愛媛県大洲市大洲201

46 飲食  
LEUN (ルアン)  
NIPPONIA HOTEL  
大洲 城下町  
住所: 愛媛県大洲市大洲888

23 飲食  
CAFÉ&BAR  
霧隠れ  
住所: 愛媛県大洲市大洲148

31 飲食  
白石うどん  
住所: 愛媛県大洲市大洲880-12

39 和菓子  
村田文福老舗  
住所: 愛媛県大洲市大洲183

47 和菓子  
ひらのや製造本舗  
住所: 愛媛県大洲市大洲14

24 宿泊  
はたご屋 霧中  
住所: 愛媛県大洲市大洲146

32 飲食  
よねざわ  
住所: 愛媛県大洲市大洲610

40 飲食  
ひぬるわ  
住所: 愛媛県大洲市大洲619



## 大洲城

川が交通や物流の中心だった時代、大洲に舟で訪ねてきた人々が最初に見る城下町のシンボル。堀の一部にもなっている肱川と共に、大洲の歴史を見守ってきました。

営業時間: 9:00~17:00(礼止16:30) 定休日: 年中無休  
観覧料: 大人¥550 小人(中学生以下)¥220



## 臥龍山荘

肱川随一の景勝地「臥龍淵」に佇む数寄屋建築。明治期に賓客をもてなす別荘として京都の職人により建てられました。お客は舟で臥龍山荘に訪れていたようで、川沿いに建築することで四季をより良く感じられる工夫がなされています。

営業時間: 9:00~17:00(礼止16:30) 定休日: 年中無休  
観覧料: 大人¥550 小人(中学生以下)¥220



## 盤泉荘

肱川をはじめ豊かな自然景観を見渡す高台に立地する、大正時代の別荘建築。フィリピンなど東南アジアとの貿易で成功した松井傳三郎、國五郎兄弟により建てられ、建物には南洋材がふんだんに使用されています。

営業時間: 9:00~17:00(礼止16:30) 定休日: 年中無休  
観覧料: 大人¥550 小人(中学生以下)¥220



## 大洲まちの駅 あさもや

志ぐれをはじめとした大洲銘菓、地酒や加工品など、大洲のお土産を買うなら立ち寄りしたい場所です。その他にも、観光案内所、食事処、トイレなどがあり、大洲観光の総合窓口となっています。

営業時間: 9:00~18:00 定休日: 年中無休(年末のみ営業時間短縮有)



## おおず赤煉瓦館

明治に大洲商業銀行として建てられ、当時では珍しい外壁に赤煉瓦、屋根には和瓦を葺いています。工芸品や特産品などの販売、休憩スペースがあります。

営業時間: 9:00~17:00 定休日: 12/29~12/31

## 詳しい観光情報はこちら

各サイトにて、古き良き日本を愉しむことができるまちの情報をお届けいたします。

◎ 公式観光情報サイトVisit Ozu : <https://jp.visitozu.com/>

◎ 大洲城WEBサイト : <https://ozucastle.jp/>

◎ 臥龍山荘WEBサイト : <https://www.garyusanso.jp/>

公式観光  
情報サイト  
Visit Ozu



大洲城  
WEBサイト



臥龍山荘  
WEBサイト

